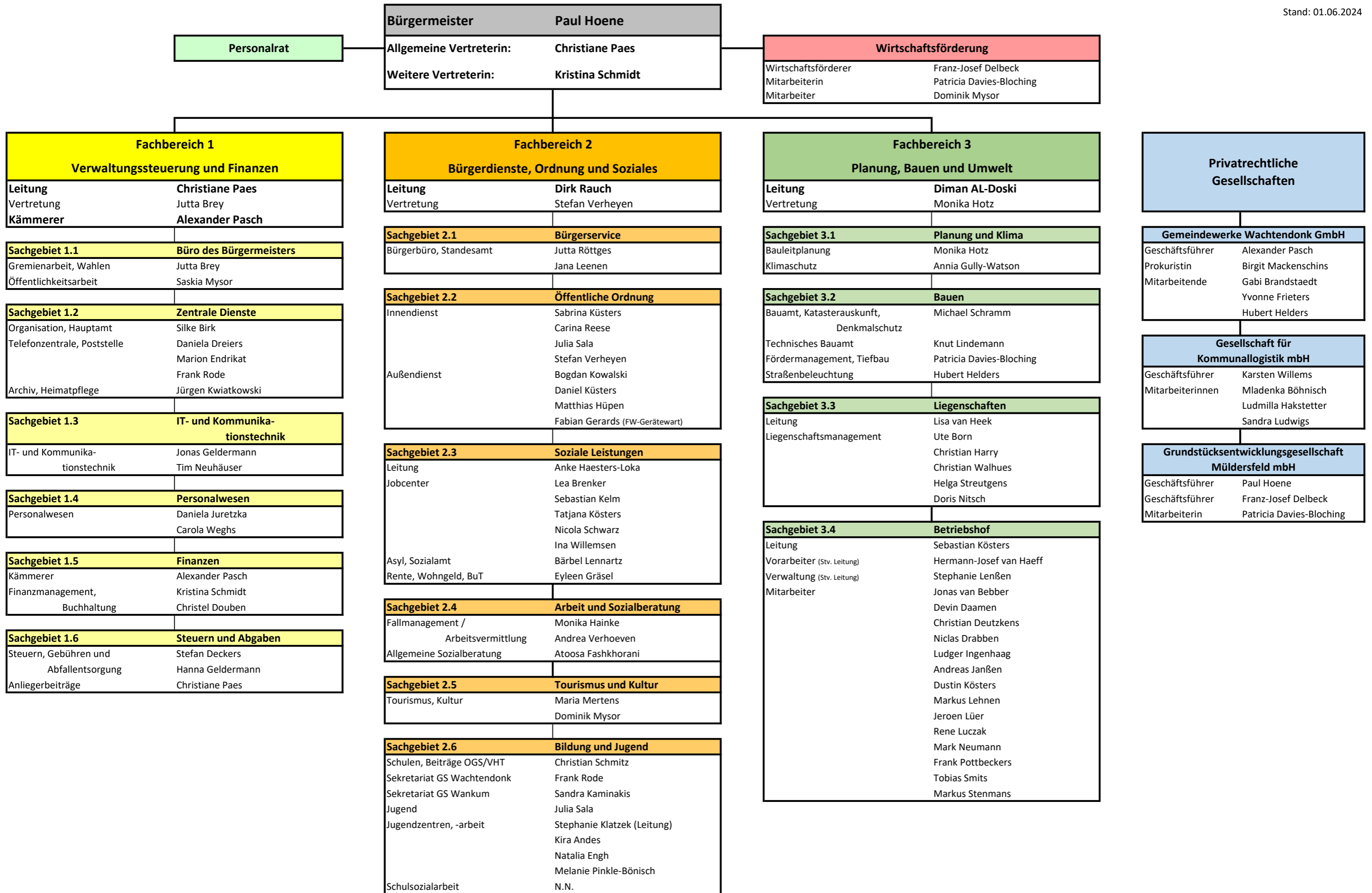


Verwaltungsgliederungsplan der Gemeindeverwaltung Wachtendonk

Stand: 01.06.2024



| | |
|---------------------------------|------------------|
| Bürgermeister Paul Hoene | |
| Allgemeine Vertreterin: | Christiane Paes |
| Weitere Vertreterin: | Kristina Schmidt |

| | |
|-----------------------------|--------------------------|
| Wirtschaftsförderung | |
| Wirtschaftsförderer | Franz-Josef Delbeck |
| Mitarbeiterin | Patricia Davies-Bloching |
| Mitarbeiter | Dominik Mysor |

| | |
|---|-----------------|
| Fachbereich 1 Verwaltungssteuerung und Finanzen | |
| Leitung | Christiane Paes |
| Vertretung | Jutta Brey |
| Kämmerer | Alexander Pasch |

| | |
|---|-----------------|
| Fachbereich 2 Bürgerdienste, Ordnung und Soziales | |
| Leitung | Dirk Rauch |
| Vertretung | Stefan Verheyen |

| | |
|---|----------------|
| Fachbereich 3 Planung, Bauen und Umwelt | |
| Leitung | Diman AL-Doski |
| Vertretung | Monika Hotz |

| | |
|--|--|
| Privatrechtliche Gesellschaften | |
|--|--|

| | |
|---|--------------|
| Sachgebiet 1.1 Büro des Bürgermeisters | |
| Gremienarbeit, Wahlen | Jutta Brey |
| Öffentlichkeitsarbeit | Saskia Mysor |

| | |
|-------------------------------------|---------------|
| Sachgebiet 2.1 Bürgerservice | |
| Bürgerbüro, Standesamt | Jutta Röttges |
| | Jana Leenen |

| | |
|---|--------------------|
| Sachgebiet 3.1 Planung und Klima | |
| Bauleitplanung | Monika Hotz |
| Klimaschutz | Annia Gully-Watson |

| | |
|---------------------------------------|---------------------|
| Gemeindewerke Wachtendonk GmbH | |
| Geschäftsführer | Alexander Pasch |
| Prokuristin | Birgit Mackenschins |
| Mitarbeitende | Gabi Brandstaedt |
| | Yvonne Frieters |
| | Hubert Helders |

| | |
|--|--------------------|
| Sachgebiet 1.2 Zentrale Dienste | |
| Organisation, Hauptamt | Silke Birk |
| Telefonzentrale, Poststelle | Daniela Dreiers |
| | Marion Endrikat |
| | Frank Rode |
| Archiv, Heimatpflege | Jürgen Kwiatkowski |

| | |
|---|--------------------------------|
| Sachgebiet 2.2 Öffentliche Ordnung | |
| Innendienst | Sabrina Küsters |
| | Carina Reese |
| | Julia Sala |
| | Stefan Verheyen |
| Außendienst | Bogdan Kowalski |
| | Daniel Küsters |
| | Matthias Hüpen |
| | Fabian Gerards (FW-Gerätewart) |

| | |
|---|--------------------------|
| Sachgebiet 3.2 Bauen | |
| Bauamt, Katasterauskunft, Denkmalschutz | Michael Schramm |
| Technisches Bauamt | Knut Lindemann |
| Fördermanagement, Tiefbau | Patricia Davies-Bloching |
| Straßenbeleuchtung | Hubert Helders |

| | |
|--|---------------------|
| Gesellschaft für Kommunallogistik mbH | |
| Geschäftsführer | Karsten Willems |
| Mitarbeiterinnen | Mladenka Böhnisch |
| | Ludmilla Hakstetter |
| | Sandra Ludwigs |

| | |
|---|------------------|
| Sachgebiet 1.3 IT- und Kommunikationstechnik | |
| IT- und Kommunikationstechnik | Jonas Geldermann |
| | Tim Neuhäuser |

| | |
|--|--------------------|
| Sachgebiet 2.3 Soziale Leistungen | |
| Leitung | Anke Haesters-Loka |
| Jobcenter | Lea Brenker |
| | Sebastian Kelm |
| | Tatjana Kösters |
| | Nicola Schwarz |
| | Ina Willemsen |
| Asyl, Sozialamt | Bärbel Lennartz |
| Rente, Wohngeld, BuT | Eyleen Gräsel |

| | |
|--------------------------------------|-------------------|
| Sachgebiet 3.3 Liegenschaften | |
| Leitung | Lisa van Heek |
| Liegenschaftsmanagement | Ute Born |
| | Christian Harry |
| | Christian Walhues |
| | Helga Streutgens |
| | Doris Nitsch |

| | |
|--|--------------------------|
| Grundstücksentwicklungsgesellschaft Müldersfeld mbH | |
| Geschäftsführer | Paul Hoene |
| Geschäftsführer | Franz-Josef Delbeck |
| Mitarbeiterin | Patricia Davies-Bloching |

| | |
|-------------------------------------|------------------|
| Sachgebiet 1.4 Personalwesen | |
| Personalwesen | Daniela Juretzka |
| | Carola Weghs |

| | |
|---|--------------------|
| Sachgebiet 2.4 Arbeit und Sozialberatung | |
| Fallmanagement / Arbeitsvermittlung | Monika Hainke |
| Allgemeine Sozialberatung | Andrea Verhoeven |
| | Atoosa Fashkhorani |

| | |
|-----------------------------------|-------------------------|
| Sachgebiet 3.4 Betriebshof | |
| Leitung | Sebastian Kösters |
| Vorarbeiter (Stv. Leitung) | Hermann-Josef van Haeff |
| Verwaltung (Stv. Leitung) | Stephanie Lenßen |
| Mitarbeiter | Jonas van Bebber |
| | Devin Daamen |
| | Christian Deutzkens |
| | Niclas Drabben |
| | Ludger Ingenhaag |
| | Andreas Janßen |
| | Dustin Kösters |
| | Markus Lehnen |
| | Jeroen Lüer |
| | Rene Luczak |
| | Mark Neumann |
| | Frank Pottbeckers |
| | Tobias Smits |
| | Markus Stenmans |

| | |
|--------------------------------|------------------|
| Sachgebiet 1.5 Finanzen | |
| Kämmerer | Alexander Pasch |
| Finanzmanagement, Buchhaltung | Kristina Schmidt |
| | Christel Douben |

| | |
|--|---------------|
| Sachgebiet 2.5 Tourismus und Kultur | |
| Tourismus, Kultur | Maria Mertens |
| | Dominik Mysor |

| | |
|---|------------------|
| Sachgebiet 1.6 Steuern und Abgaben | |
| Steuern, Gebühren und Abfallentsorgung | Stefan Deckers |
| | Hanna Geldermann |
| Anliegerbeiträge | Christiane Paes |

| | |
|--|-----------------------------|
| Sachgebiet 2.6 Bildung und Jugend | |
| Schulen, Beiträge OGS/VHT | Christian Schmitz |
| Sekretariat GS Wachtendonk | Frank Rode |
| Sekretariat GS Wankum | Sandra Kaminakis |
| Jugend | Julia Sala |
| Jugendzentren, -arbeit | Stephanie Klatzek (Leitung) |
| | Kira Andes |
| | Natalia Engh |
| | Melanie Pinkle-Bönisch |
| Schulsozialarbeit | N.N. |